

دليل ضريبة القيمة المضافة التأجير التمويلي

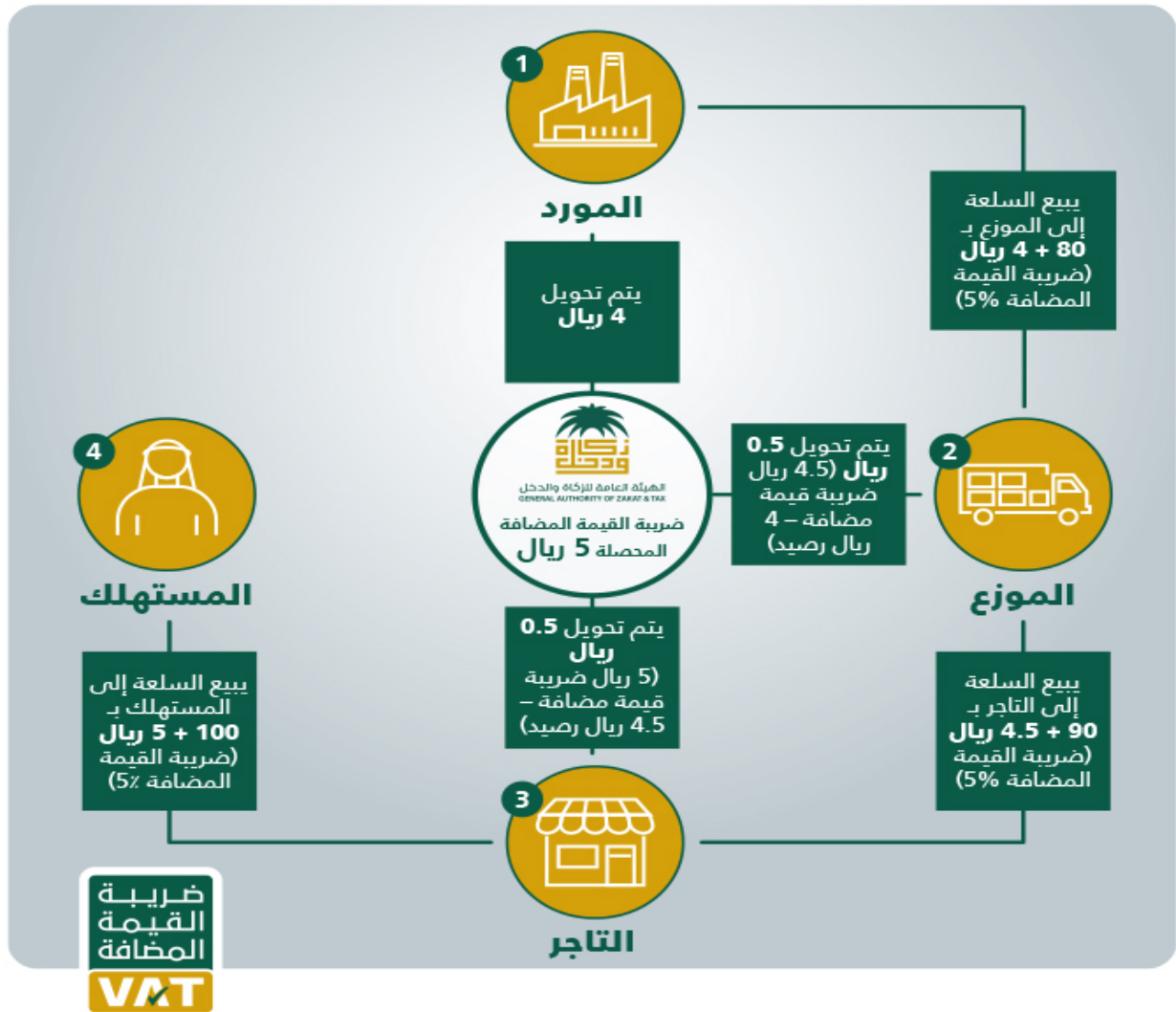
إعداد

ادارة العمليات - شركة التأجير التمويلي

ما هي ضريبة القيمة المضافة؟

ضريبة القيمة المضافة هي ضريبة غير مباشرة تُفرض على جميع السلع والخدمات التي يتم شراؤها وبيعها من قبل المنشآت، مع بعض الاستثناءات. وتُطبق ضريبة القيمة المضافة في أكثر من ١٦٠ دولة حول العالم، حيث تُعد مصدر دخل أساسي يساهم في تعزيز ميزانيات الدول.

تُفرض ضريبة القيمة المضافة في كل مرحلة من مراحل سلسلة الإمداد، ابتداءً من الإنتاج ومروراً بالتوزيع وحتى مرحلة البيع النهائي للسلعة أو الخدمة، كما هو موضح أدناه:



يدفع المستهلك تكلفة ضريبة القيمة المضافة على السلع والخدمات التي يشتريها، أما المنشآت فتدفع للحكومة ضريبة القيمة المضافة التي يتم تحصيلها من عمليات شراء المستهلكين، وتسترد المنشآت ضريبة القيمة المضافة التي دفعتها لمورديها.

في يونيو 2016، وافقت دول مجلس التعاون الخليجي على اعتماد ضريبة القيمة المضافة في جميع دول مجلس التعاون الخليجي، وصادقت المملكة العربية السعودية على الاتفاقية الموحدة لضريبة القيمة المضافة في فبراير ٢٠١٧ (جمادي الأول ١٤٣٨). وفي هذا الإطار، التزمت المملكة بتطبيق ضريبة القيمة المضافة بنسبة 5% .

يبدأ التطبيق بشكل رسمي :

بدءاً من 1 يناير 2018 (14 ربيع الثاني ١٤٣٩)

المستفيد من ضريبة القيمة المضافة :

المستفيد من الضريبة هو حكومة المملكة العربية السعودية وليس للشركات أي دخل إضافي في جميع مراحل التوريد.

مبلغ الضريبة يدفع لدى التاجر أم لجهة حكومية :

التاجر هو من يقوم بتحصيل مبلغ الضريبة من المستهلك النهائي لصالح حكومة المملكة العربية السعودية.

الهدف من تطبيق ضريبة القيمة المضافة:

تُعتبر ضريبة القيمة المضافة مصدر دخل إضافي يساهم في تعزيز ميزانية المملكة. ويعدّ تطبيق ضريبة القيمة المضافة جزءاً رئيسياً من خطة المملكة الشاملة لتعزيز الاستدامة المالية وتنويع الإيرادات الحكومية.

نسبة الضريبة وهل هي ثابتة ام متفاوتة على حسب المنتج أو الخدمة :

نسبة الضريبة المضافة هي 5% وهي نسبة ثابتة.

الفرق بين الضريبة المضافة والضريبة الانتقائية:

ضريبة القيمة المضافة هي ضريبة غير مباشرة تُفرض على جميع السلع والخدمات التي يتم شراؤها وبيعها من قبل الشركات. أما الضريبة الانتقائية فهي ضريبة تفرض على السلع ذات الأضرار على الصحة العامة أو البيئة أو السلع الكمالية بنسب متفاوتة مثل منتجات التبغ ومشروبات الطاقة والمشروبات الغازية.

المنتجات والخدمات الخاضعة للضريبة :

بإمكانكم الاطلاع على قائمة السلع والخدمات الخاضعة لضريبة القيمة المضافة بالإضافة إلى الاستثناءات من خلال زيارة البوابة الإلكترونية على الرابط

<https://www.vat.gov.sa/ar/vat-rate>

يتم اضافة الضريبة على المنتج و الخدمة:

تطبق الضريبة على أي منتج أو خدمة استهلاكية مع بعض الاستثناءات، بالإضافة إلى الأصول المؤجرة أو الممولة.

المنتجات والخدمات التي تقدمها شركة التأجير التمويلي

يتم تطبيقها على العقود الجديدة أم حتى على العقود السارية:

ضريبة القيمة المضافة مطبقة على العقود الجديدة و العقود القائمة ,وستكون الضريبة المفروضة على الإيجارات الشهرية المستحقة من تاريخ 1 يناير 2018.

في حال تمويل او تقسيط عملاء جدد سوف تكون ضريبة سنوية ام ضريبة واحدة ولمرة واحدة:

هناك طريقتين لتحصيل الضريبة من عملاء التأجير التمويلي الجدد ابتداءً من 1 يناير 2018:

1. يتم تحصيل الضريبة مباشرة مع الدفعة المقدمة وتكون (5%) من قيمة السيارة او
2. يتم تحصيل الضرائب شهرياً من القسط الشهري, حيث ينقسم القسط إلى ثلاثة أقسام, قيمة الأصل المؤجر, هامش الربح بالإضافة إلى مبلغ التأمين, سيتم احتساب الضرائب على قيمة الأصل المتبقي بالإضافة إلى مبلغ التأمين فقط .

حسبة المبلغ للعميل القائم وهل يتم توقيع العميل على عقد جديد أم على اضافة مختلفة:

سيتم تحصيل مبلغ الضريبة على المبلغ المتبقي من الأصل المؤجر الذي يدفع على شكل أقساط شهرية بالنسبة للعملاء القائمين ولن يتم تغيير العقد أو أي من بنوده.

الضريبة على قيمه المنتج أم على هامش الربح في حال التمويل:

تحتسب الضريبة على سعر الأصل المؤجر وقيمة التأمين فقط ولا يتم تحصيل أي ضرائب على هامش الربح.

الضريبة على الأفراد أم على المؤسسات:

الضريبة مفروضة على الأفراد والشركات.

المنتجات المستعملة تخضع للضريبة ام لا :

الضريبة مستحقة على جميع السلع و الخدمات الاستهلاكية بغض النظر عن حالة السلعة.

في حال السداد المبكر :

سيتم احتساب مبلغ الضريبة على أجمالي المبلغ المتبقي الذي سيدفعه العميل (من دون هامش الربح) بالإضافة إلى أي رسوم أو غرامات ناتجة عن هذا الإجراء .

الرسوم والخدمات التي ينطبق عليها ضريبة القيمة المضافة (5%)

أولاً : الأصل المؤجر

1. الدفعة الأولى
2. الدفعات الشهرية (قيمة الأصل, التأمين)
3. الدفعة الأخيرة
4. المبلغ المتبقي من الأصل في حالة الإنهاء المبكر

ثانياً : الاكسسوارات

أي اكسسوارات أو كماليات أو اجهزة ملحقة

ثالثاً : الخدمات

1. الرسوم الإدارية
2. إصدار تفويض القيادة
3. تجديد تفويض القيادة
4. إصدار تفويض قيادة دولي
5. إضافة مستخدم إضافي
6. رسوم سحب و استعادة السيارة
7. قيمة التحمل الخاصة بالحوادث
8. رسوم تجديد الاستمارة (يستثنى الرسوم الحكومية) .
9. رسوم نقل الملكية (يستثنى الرسوم الحكومية)

رابعاً الغرامات :

1. غرامة الإنهاء المبكر.
2. غرامات التعثر.

في حال الشكاوى والاعتراض على القيمة

بإمكانكم التواصل مع مركز الاتصال الموحد لهيئة الزكاة و الدخل على الهاتف المجاني 19993 أو من خلال البريد الإلكتروني على العنوان info@gazt.gov.sa: أو على صفحتهم على تويتر

[@GAZT_CARE](https://twitter.com/GAZT_CARE)

ضريبة
القيمة
المضافة

VAT